



Drôles de bobines

## Groin-Groin

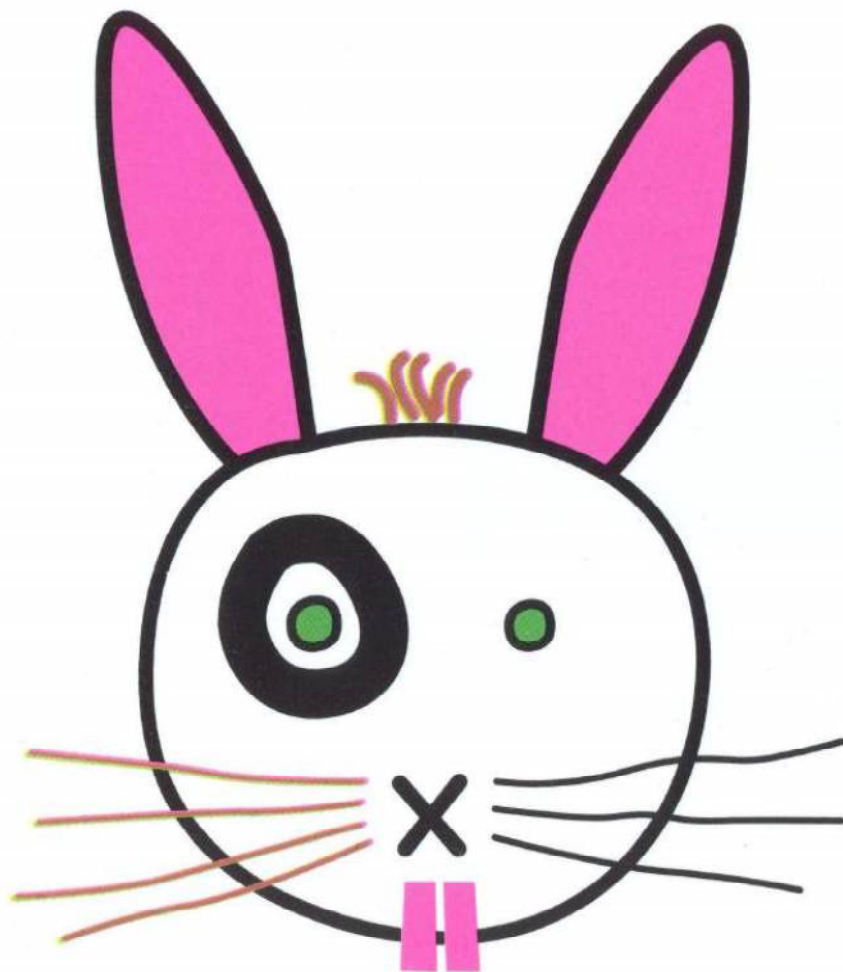
- 1  Pour faire la tête de Groin-Groin, commence par tracer un grand rond rose au milieu de la feuille.
- 2  Au milieu de ce rond, fais un autre rond rose plus petit.
- 3  Dans le petit rond, fais deux points roses : ce sont les narines de Groin-Groin.
- 4  Pour faire les yeux de Groin-Groin, fais deux ronds noirs.
- 5  Dans ces ronds, il y a deux ronds tout bleus.
- 6  Groin-Groin a une grande bouche rouge qui sourit.
- 7  Il a aussi deux oreilles roses de chaque côté de la tête.
- 8  Dans chaque oreille, fais une petite pointe rose.
- 9  Entre les oreilles, on voit la queue en tire-bouchon de Groin-Groin qui dépasse.
- 10  Groin-Groin a deux ronds tout rouges coloriés sur les joues.

Voilà ! Tu as terminé le portrait de Groin-Groin !



## Groin-Groin





Pimpin

## Pimpin

- Pour faire le portrait de Pimpin, commence par tracer un grand rond noir dans le bas de la feuille.
- Les yeux de Pimpin sont deux ronds noirs coloriés en vert.
- Pour faire le nez de Pimpin, dessine une croix noire en forme de X dans le bas de sa tête.
- A droite du nez, Pimpin a trois moustaches noires.
- A gauche, il en a quatre, mais elles sont marron.
- Sur la tête, Pimpin a deux grandes oreilles noires. Colorie-les en rose.
- Pimpin a un gros rond noir autour de l'œil gauche.
- Et il a aussi quelques poils marron sur la tête.
- Pour faire les dents de Pimpin, dessine deux rectangles tout roses.

Voilà ! Tu as terminé le portrait de Pimpin le lapin !



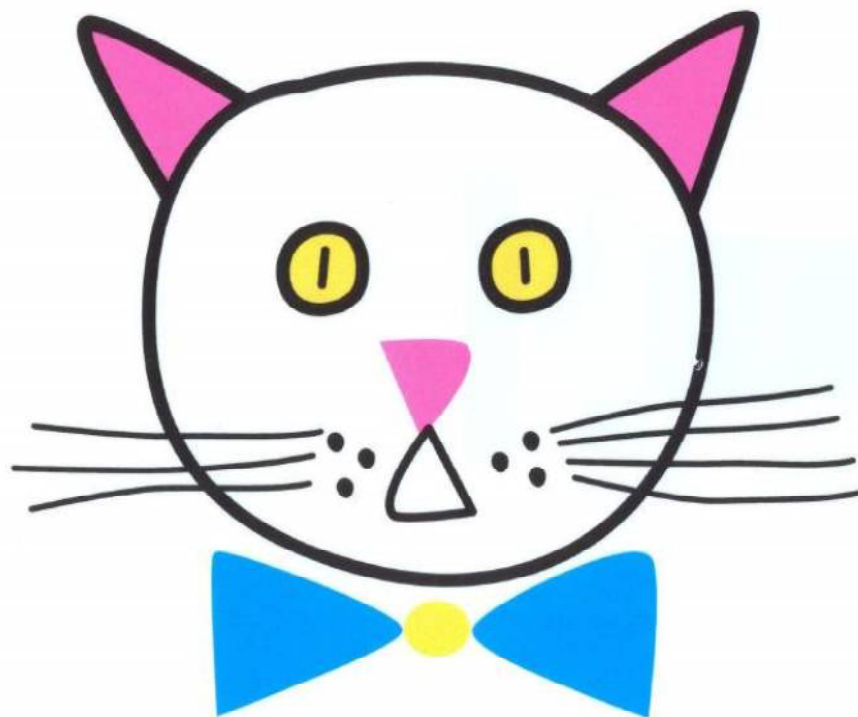
## Tim

## Tim

- 1  Pour faire la tête de Tim, commence par faire un rond noir au milieu de la feuille.
- 2  Les yeux de Tim sont deux ronds noirs. Celui de droite est tout blanc avec un petit rond tout noir au milieu. Celui de gauche, c'est le contraire !
- 3  Le nez de Tim est un triangle noir, avec la pointe vers le bas. Tu peux le colorier en noir.
- 4  La bouche de Tim est un "v" à l'envers collé au nez. Fais-le en noir.
- 5  Tim tire toujours la langue : fais-la toute rouge.
- 6  Sur la tête, Tim a deux oreilles marron qui tombent. Tu peux les colorier.
- 7  Sous l'œil de gauche, Tim a une tache marron.
- 8  Il a aussi trois petits points noirs de chaque côté du nez.
- 9  Tim a trois poils marron sur la tête.

Voilà ! Tu as terminé le portrait de Tim le chien !





## Félix

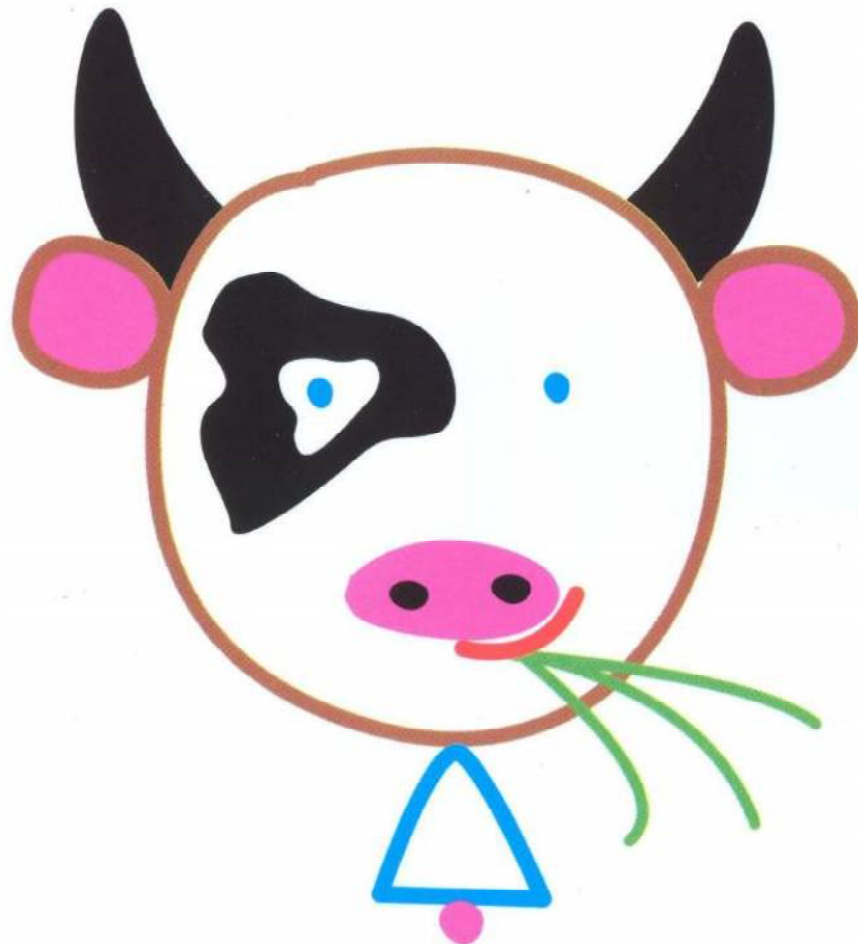


## Félix

- Pour faire le portrait de Félix, commence par tracer un rond noir au milieu de la feuille.
- Sur la tête, Félix a deux petites oreilles pointues : fais-les en noir et colorie-les en rose.
- Pour faire les yeux de Félix, dessine deux petits ronds noirs et colorie-les en jaune.
- Le nez de Félix est un petit triangle rose, avec la pointe vers le bas. Tu peux le colorier en rose.
- Pour faire la bouche de Félix, fais un triangle noir qui part de la pointe du nez.
- Félix a trois petits points noirs de chaque côté du museau.
- Il a aussi des moustaches noires : fais-lui en trois à gauche et quatre à droite.
- Fais un trait vertical noir dans chaque oeil : ce sont ses pupilles.
- Pour finir, Félix a un joli collier en forme de nœud papillon. Dessine un rond tout jaune puis de chaque côté, un triangle tout bleu.

Voilà ! Tu as terminé le portrait de Félix le chat !





## Blanchette



## Blanchette

- Pour faire le portrait de Blanchette la vache, commence par faire un grand rond marron au milieu de la feuille.
- Fais deux petits ronds tout bleus, ce sont ses yeux.
- Blanchette a une petite bouche rouge qui sourit sur le côté droit.
- Pour faire le museau de Blanchette, fais un ovale tout rose au dessus de la bouche.
- Dans son museau, dessine deux petits ronds tout noirs, ce sont les narines de Blanchette.
- Sur la tête, Blanchette a deux cornes noires. Tu peux les colorier en noir.
- Les oreilles de Blanchette sont deux ronds marron de chaque côté de la tête. Colorie les oreilles en rose.
- Autour de l'œil de gauche, elle a une grosse tache noire.
- Dans la bouche, elle mâchonne trois brins d'herbe. Fais-les en vert.
- Dessine un triangle bleu sous la tête de Blanchette, et ajoute un petit rond tout rose au-dessous. C'est la clochette de Blanchette.

Voilà ! Tu as terminé le portrait de Blanchette la vache !





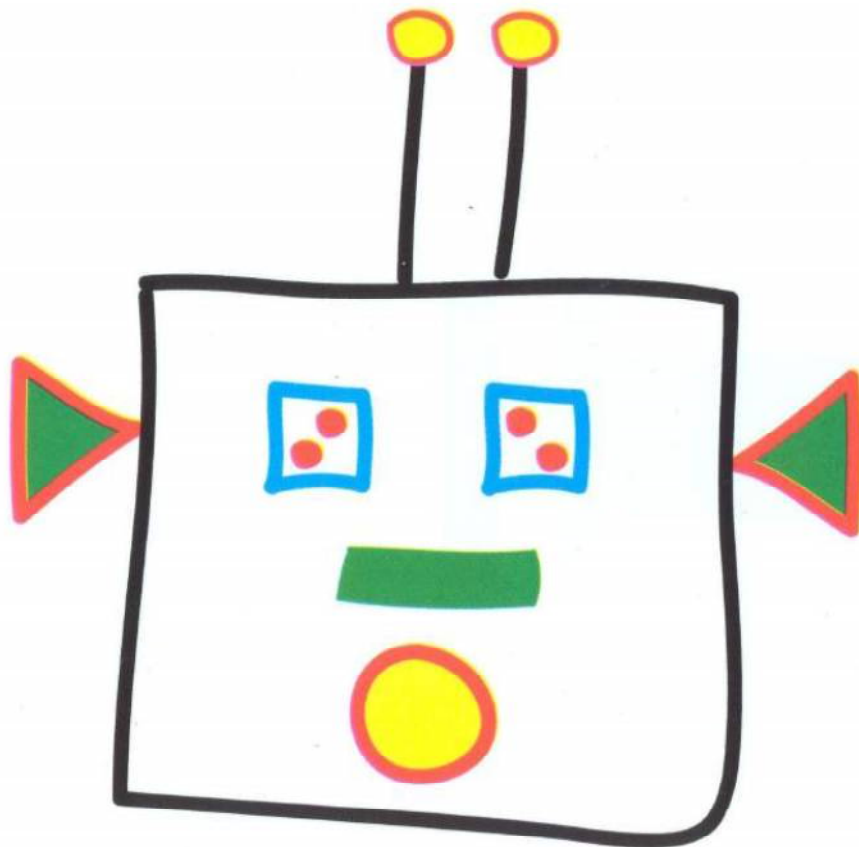
**Bella**

## Bella

- 1  Pour faire le portrait de Bella la fée, commence par faire un grand rond rose au milieu de la feuille.
- 2  Sur la tête, elle porte un grand chapeau pointu tout violet.
- 3  Du bout du chapeau partent de longs fils d'or : fais-les en jaune.
- 4  Les beaux yeux de Bella sont faits d'un rond rose.
- 5  Au milieu de ces ronds, fais un autre rond plus petit et tout bleu.
- 6  Bella a de grands cils de la même couleur que son chapeau.
- 7  Le nez de Bella est petit et pointu, fais-le en jaune.
- 8  Pour faire sa bouche, trace un grand sourire rouge.
- 9  Bella la fée a deux petits ronds roses coloriés sur les joues.
- 10  Pour finir, Bella a de longs cheveux orange tout bouclés.

Voilà ! tu as terminé le portrait de Bella la fée !





## Bob

## Bob

- 1  Pour faire la tête de Bob le robot, fais un grand carré noir au milieu de la feuille.
- 2  Bob a deux yeux bleus carrés.
- 3  Dans chaque oeil, il y a deux points rouges.
- 4  Le nez de Bob est un rectangle horizontal tout vert.
- 5  La bouche de Bob est un rond rouge colorié en jaune.
- 6  Sur la tête, fais deux traits noirs : ce sont les antennes de Bob.
- 7  Au bout de chaque antenne, il y a un petit rond rouge.
- 8  Bob a deux oreilles en forme de triangle rouge, avec le côté pointu vers la tête.
- 9  Colorie les oreilles de Bob en vert.
- 10  Il ne reste plus qu' à colorier l'intérieur des deux petits ronds des antennes en jaune.

Voilà ! Tu as terminé le portrait de Bob le robot !







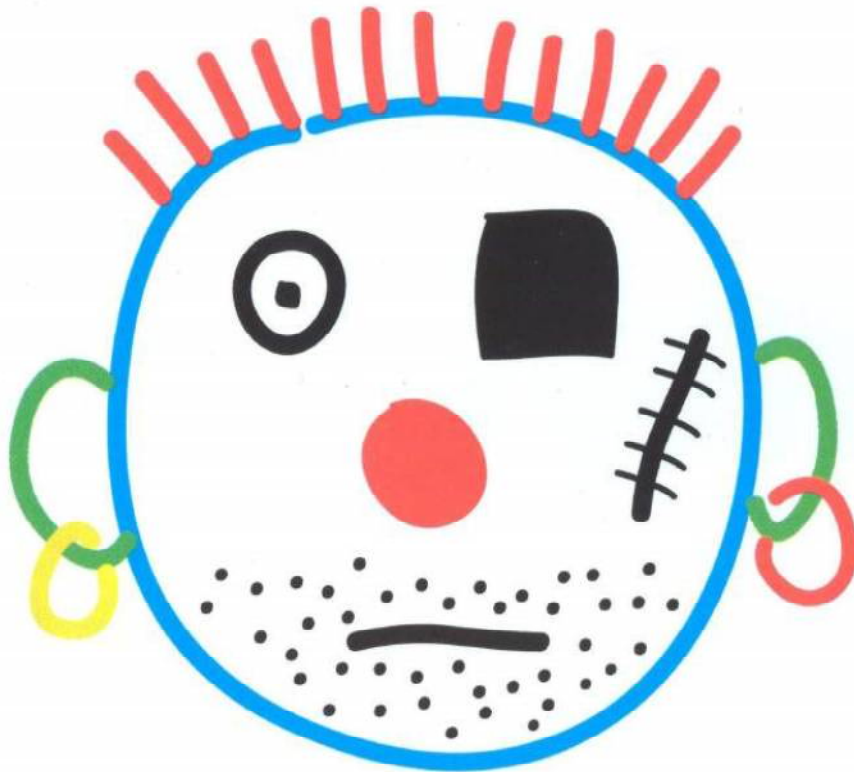
## Frisquet

## Frisquet

- Pour faire le bonhomme de neige, trace d'abord un grand rond noir dans le bas de la feuille.
- Sur ce rond noir, il y a un autre rond, noir aussi, mais plus petit.
- Dans le grand rond, fais trois petits ronds tout rouges : ce sont les boutons.
- Les yeux de Frisquet sont deux cailloux tout noirs.
- Le nez du bonhomme est une carotte orange.
- Pour faire la bouche, dessine des petits points bleus.
- Dessine un chapeau noir sur la tête et colorie le chapeau en jaune.
- Frisquet a une écharpe verte autour du cou.
- Colorie cette écharpe en vert et ajoute des franges rouges.

Voilà ! Tu as terminé le portrait de Frisquet, le bonhomme de neige !





## Sam

## Sam

- Pour faire la tête de Sam le pirate, trace un grand rond bleu au milieu de la feuille.
- A gauche, l'œil de Sam est un rond noir avec un point au milieu.
- De l'autre côté, l'œil de Sam est caché par un carré tout noir.
- Le nez de Sam n'est ni pointu, ni crochu : c'est un gros rond tout rouge.
- Trace un trait noir pour faire la bouche de Sam. Attention ! Il ne doit ni sourire ni pleurer : il est tout droit.
- Sam est mal rasé : tout autour de sa bouche on voit plein de points noirs.
- Sam a deux oreilles vertes.
- A l'oreille de gauche, Sam porte un anneau jaune. A l'autre oreille, il porte un anneau ni noir ni jaune, mais rouge.
- Et sur la joue de droite, il a une cicatrice qui n'est pas petite : fais-la en noir.
- Sur la tête, il a des cheveux rouges en brosse.

Voilà ! Tu as terminé le portrait de Sam le pirate !

